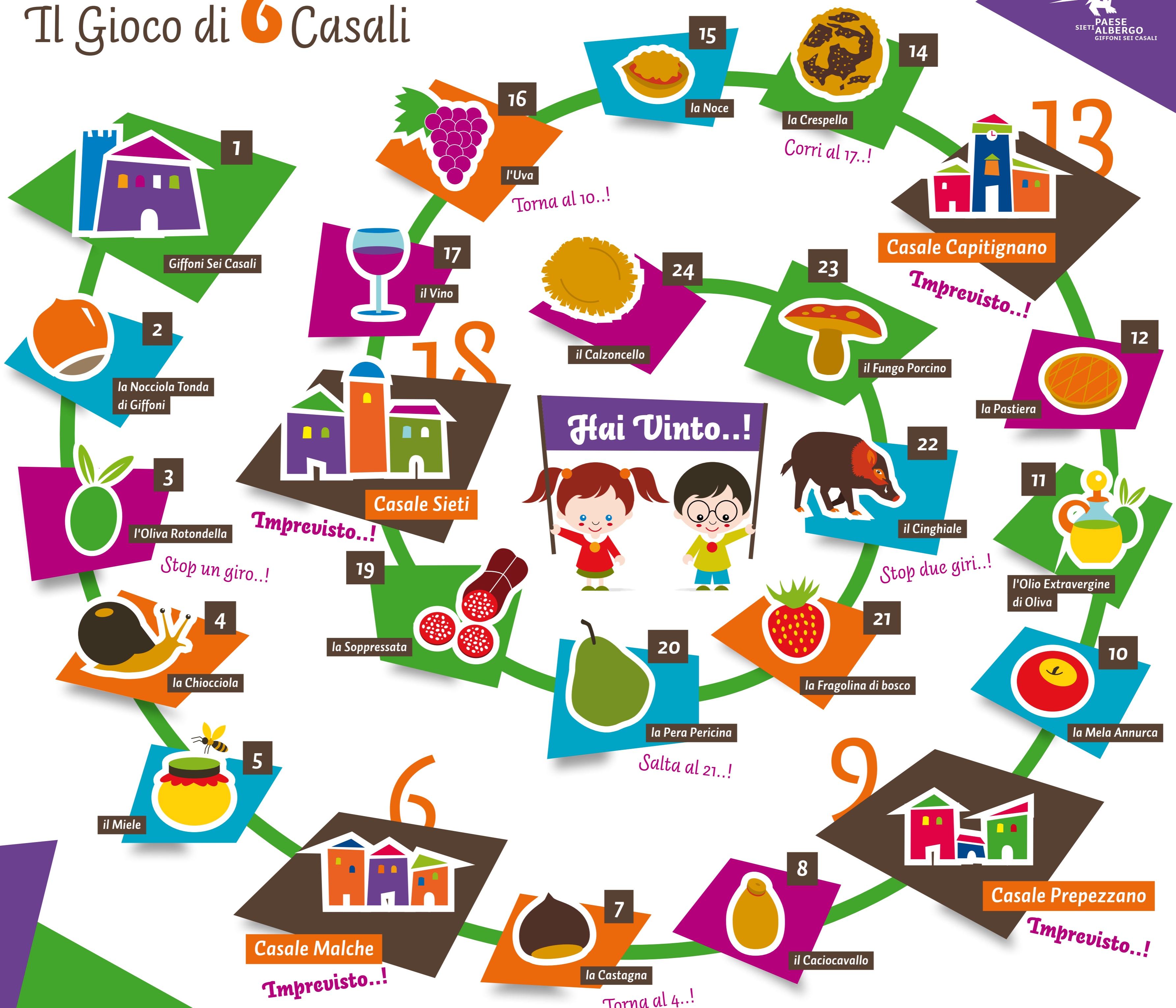


# Il Gioco di 6 Casali



Si utilizza per profumare e decorare gelati, macedonie e torte di frutta. Cos'è?  
 1- la vaniglia  
 2- la fragolina di bosco  
 3- la mela

Se hai risposto correttamente tira ancora i dadi altrimenti torna indietro di due casali..!  
 Risposta esatta: la fragolina di bosco

È utilizzato di posto dello zucchero comune per preparare moltissimi dolci. Cos'è?  
 1- il sale  
 2- il miele  
 3- il cioccolato

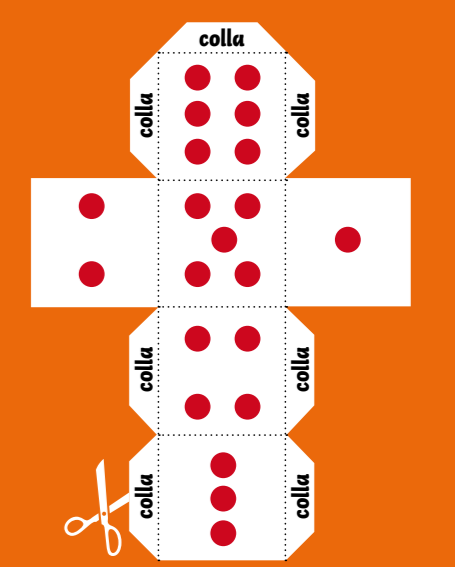
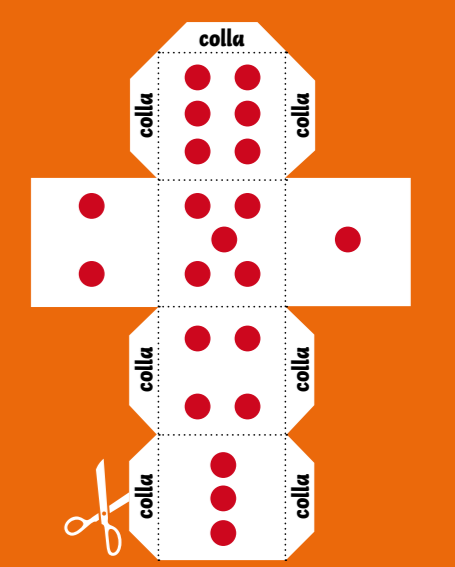
Se hai risposto correttamente tira ancora i dadi altrimenti torna indietro di due casali..!  
 Risposta esatta: il miele

Da sempre considerato una preda per il suo ascendente è il male. Chi è?  
 1- il pollo  
 2- il coniglio  
 3- il cinghiale

Se hai risposto correttamente avanza di due casali altrimenti stop per un giro..!  
 Risposta esatta: il cinghiale

Oltre ad essere richieste per la preparazione di dolci a volte vengono chiamate caldarroste. Cosa sono?  
 1- le carote  
 2- le castagne  
 3- le cipolle

Se hai risposto correttamente tira ancora i dadi altrimenti stop per un giro..!  
 Risposta esatta: le castagne



Per ottenere simpatiche pedine e correre a giocare, taglia con un paio di forbicine e con l'aiuto dei tuoi genitori, lungo il bordo dei disegni. Piega lungo le linee tratteggiate e dove trovi la scritta colla, incolla sul retro. Ecco i personaggi pronti a giocare con te e con i tuoi amici..! Fai lo stesso con i dadi e cominciamo il gioco..!

Tagliare lungo la linea



Per scoprire il nostro territorio bisogna entrarci, non può bastare vederlo da fuori, da lontano.  
 Percorrere i nostri Casali, entrare nei nostri boschi, tra i nostri monti è come entrare in una cattedrale con tante colonne allineate, alte, slanciate, con la luce che filtra dall'alto creando continui giochi di luce e di ombre.  
 Entrare con occhi grandi e attenti per scoprire e riscoprire di persona le cose grandi e piccole, eppure tutte straordinarie che esso racchiude.  
 Viverlo in piena simbiosi appaga lo spirito, diviene il luogo di incontro privilegiato in cui si trova il piacere di stare, perchè ricco di serenità e pace, in cui si raccolgono continue emozioni.  
 Vivere il territorio con tutti i sensi per apprezzarne le architetture e la varietà di forme e colori, le infinite tonalità del verde e nel verde tutti gli altri colori, mutevoli con le stagioni. Ascoltare i tanti suoni e le voci della natura percorrendo vicoli, slarghi e piazzole per viverne, per qualche attimo, il silenzio.  
 Avvertire sotto i piedi il lastricato di pietra o il tappeto soffice del muschio e il crepitio delle foglie secche. Toccare con le mani la superficie delle case o la corteccia degli alberi. Apprezzarne i diversi profumi.  
 Raccolgere e assaporare la fragranza dei piccoli frutti del nocciolo o quelli del castagno e magari assaporare una goccia dell'ottimo olio spremuto dai verdi frutti dell'olivo... **benvenuto!**

IL SINDACO  
**Gerardo Marotta**  
 L'ASSESSORE AL TURISMO  
**Giuseppe Di Muro**

# Il Gioco di 6 Casali

Il Gioco di 6 Casali è basato sul famoso Gioco dell'Oca. Antico gioco con i dadi, nato come tipico gioco di famiglia, divenne, poi, quasi esclusivamente riservato ai bambini. Con questa versione più ritornare a far divertire grandi e piccoli di tutte le età...

**Giocatori**  
 Possono giocare da 2 a 6 partecipanti, oppure è possibile organizzarsi in piccole squadre. Si estrae a sorte chi inizia per primo e si avanza sul tabellone nel senso indicato dai numeri progressivi.  
 I giocatori allineano i segnaposto all'inizio del gioco (fuori dalla prima casella, indicata con il numero 1): scopo del gioco è percorrere l'intero tabellone e raggiungere la casella 24 prima degli avversari. A turno, si lanciano i dadi e si avanza del numero di caselle indicate dal totale ottenuto con i dadi. Su alcune caselle vi sono indicazioni che è obbligatorio seguire: stare fermi uno o più turni, arretrare alla casella indicata. In questa versione del gioco è prevista la necessità su alcune caselle, di avanzare o di annullare le penalità rispondendo correttamente ad una domanda (Imprevisto..!) a cura del conduttore del gioco. Per vincere bisogna raggiungere la casella 24 con un lancio esatto, altrimenti si deve tornare indietro di tante caselle quanti sono i punti in eccedenza.

Tagliare lungo la linea



## Giffoni Sei Casali

Il toponimo "Giffoni" è stato variamente interpretato. L'aggiunta di Sei casali è medievale e indica di quanti villaggi si componeva. Gli attuali casali sono Sieti, Capitagnano, Prepezzano e Malche.



## la Nociola Tonda di Giffoni

Le caratteristiche della "Nociola Tonda di Giffoni" sono rappresentate dalla forma perfettamente rotondeggiante della nocciola sgusciata, che ha polpa bianca, e dalla pellicola interna sottile e facilmente staccabile. È inoltre idonea alla tostatura e per questo essa è particolarmente adatta per la preparazione di dolci.



## l'Olivo

L'olivo o ulivo è una pianta da frutto. È utilizzato fin dall'antichità per l'alimentazione. I suoi frutti, le olive, sono impiegate per l'estrazione dell'olio e, in misura minore, per l'impiego diretto nell'alimentazione.



## la Chiocciola

La chiocciola è un animale che utilizza la conchiglia come difesa da condizioni climatiche sfavorevoli e da pericoli esterni. Ha un carattere timido, quando vengono anche solo sfiorate le antenne, queste si ritraggono istantaneamente. È molto nota la sua lentezza nei movimenti.



## il Miele

Il miele è usato come dolcificante, è tuttora il principale ingrediente di moltissime preparazioni casalinghe ed artigianali, soprattutto dolciarie. Rispetto allo zucchero comune è più digeribile e apporta vitamine e sali minerali in quantità rilevanti.



## Casale Malche

Originariamente erano solo un gruppo di case coloniche distribuite sul territorio. Una recente urbanizzazione ha consentito la nascita di questo nuovo Casale.



## la Castagna

Caratteristica è la forma rotondeggiante. Oltre che come caldarroste, le castagne sono particolarmente richieste per la preparazione di dolci, di diverso tipo.



## il Caciocavallo

Formaggio prodotto con latte di diverse razze. La tesi sull'origine della denominazione "caciocavallo" la fa derivare dalla consuetudine di appendere le forme di formaggio, in coppie, a cavallo di pertiche di legno, disposte in prossimità di focolari.



## Casale Prepezzano

Casale ricco di acqua, la cui energia ha consentito una economia fiorente tra il 1400 e il 1500, per la presenza di numerose attività industriali rivolte alla lavorazione e trasformazione della lana.



## la Mella Annurca

Definita la "regina delle mele", è da sempre conosciuta soprattutto per la spiccata qualità dei suoi frutti, dalla polpa croccante, compatta, bianca e succosa, con aroma caratteristico e profumo finissimo, una vera delizia per gli intenditori.



## l'Olio Extravergine di oliva

L'olio extravergine di oliva ha radici antichissime. Ancora oggi, è facile imbattersi in olivi millenari di grande taglia, nei quali è racchiusa la storia delle popolazioni locali, alle quali l'olivo ha assicurato, nei momenti più difficili, sicuro sostentamento.



## la Pastiera

La pastiera è un dolce napoletano tipico del periodo pasquale, uno dei capisaldi della cucina napoletana. Famosa quella con il grano, può essere farcita anche con il riso.



## Casale Capitagnano

Sulla confitti i Piceni fecero costruire un tempio in onore di Giove dove espose le due teste mozzate di Giunone e Giano. Qui sorse il casale di Capitagnano da Caput Tano un importante centro agricolo e commerciale che assunse il proprio nome da quest'avvenimento.



## la Crespella

Dolce tipico del Casale Capitagnano, composto da pasta sfoglia ed un goloso ripieno di miele, nocciola tonda di Giffoni e scaglie di cioccolato.



## la Noce

Diffusa in tutto il mondo, in Italia la coltura della noce da frutto, ha una certa rilevanza solo in Campania. Essa può essere coltivata anche per la produzione di legno.



## l'Uva

L'uva viene utilizzata per la produzione del vino, ma anche per il consumo alimentare come frutta, sia fresca (uva da tavola), sia secca (uva passa, utilizzata in cucina e nella preparazione dei dolci); infine dall'uva si estrae il succo d'uva (bevanda non alcolica).



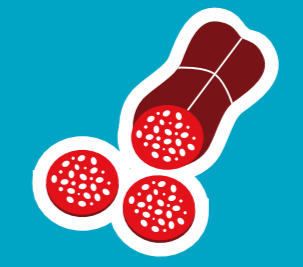
## il Vino

Il vino è una bevanda alcolica fermentata, ottenuta esclusivamente dalla fermentazione (totale o parziale) del frutto della vite, l'uva, o del mosto. Il vino si può ottenere da uve appartenenti alla stessa specie o provenienti da un incrocio di altre specie.



## Casale Sieti

Sieti, il cui toponimo deriva da Segeti significa un luogo segreto e riparato. Era il più popolato tra tutti i 36 casali della Valle Picentina. La cultura di questo piccolo lembo di terra negli ultimi 5-6 secoli, è stata molto ricca; infatti, qui nacquero ben sei vescovi ed un cardinale, nonché molti personaggi illustri.



## la Soppresata

La soppresata è particolare tipo di salume, simile alla salsiccia tradizionale. A seconda delle regioni italiane, il salume viene chiamato in vari modi come Soprassata e Soppresata.



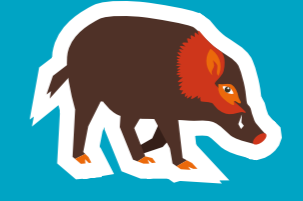
## la Pera Pericina

La Pera Pericina ha la forma di una piccola pera. È molto nutriente e per le sue caratteristiche viene tradizionalmente utilizzata per farne marmellata o come ingrediente eccezionale del calzoncello.



## la Fragolina di bosco

La fragola selvatica o fragola di bosco è una pianta erbacea perenne. È diffusa in tutte le regioni del mondo ed in Italia è comune ovunque. È il più esclusivo frutto di bosco: si utilizza per profumare e decorare gelati, macedonie e torte di frutta. Le foglie si possono utilizzare in gradevoli tisane primaverili.



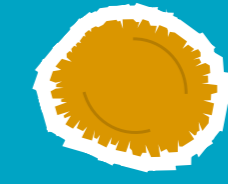
## il Cinghiale

Da sempre considerato una preda ambita per la sua carne. Esso appare assai frequentemente nella mitologia di moltissimi popoli. Solo nel corso del secolo passato ha cessato di essere una fonte di cibo di primaria importanza per l'uomo, soppiantato in questo dal suo discendente, il maiale.



## il Fungo Porcino

Gli antichi Romani chiamavano questi funghi Suillus per il loro aspetto generalmente tozzo e massiccio, ed il termine porcino ne è l'esatta traduzione. Possono raggiungere facilmente grandi dimensioni.



## il Calzoncello

Dolce tipico natalizio. Gli ingredienti cambiano da paese a paese. Nei Casali la pasta frita viene ripiena con castagne, marmellata di pera pericina, cacao ed altri aromi.

**Didattico Percorso**

**Tino**  
**Pice**

...Naturalmente vacanza

**Percorsi & Ospitalità**

Nocciola  
 Olio  
 Casali & Sapori  
 Scultura

COMUNE DI GIFFONI SEI CASALI

Autostađa A3 SA-RC: Uscita Pontecagnano  
 Seguire segnalazioni per Giffoni Sei Casali e Sieti Paese Albergo (10 km)

In Trenò  
 Stazione di Salerno (15 km)  
 proseguire con il pullman Sita linea Salerno-Sieti

Informazioni  
 T. +39 089 883568  
 WWW.COMUNE.GIFFONISEICASALI.SA.IT  
 WWW.SIETIPAESALBERGO.IT

Fondo europeo agricolo per lo sviluppo rurale: l'Europa investe nelle zone rurali

Assessorato Agricoltura

Programma di Sviluppo Rurale PSR CAMPANIA 2007/2013  
 Misura 3.1.3  
 Progetto: i percorsi turistici e l'ospitalità nel Paese Albergo

matrice